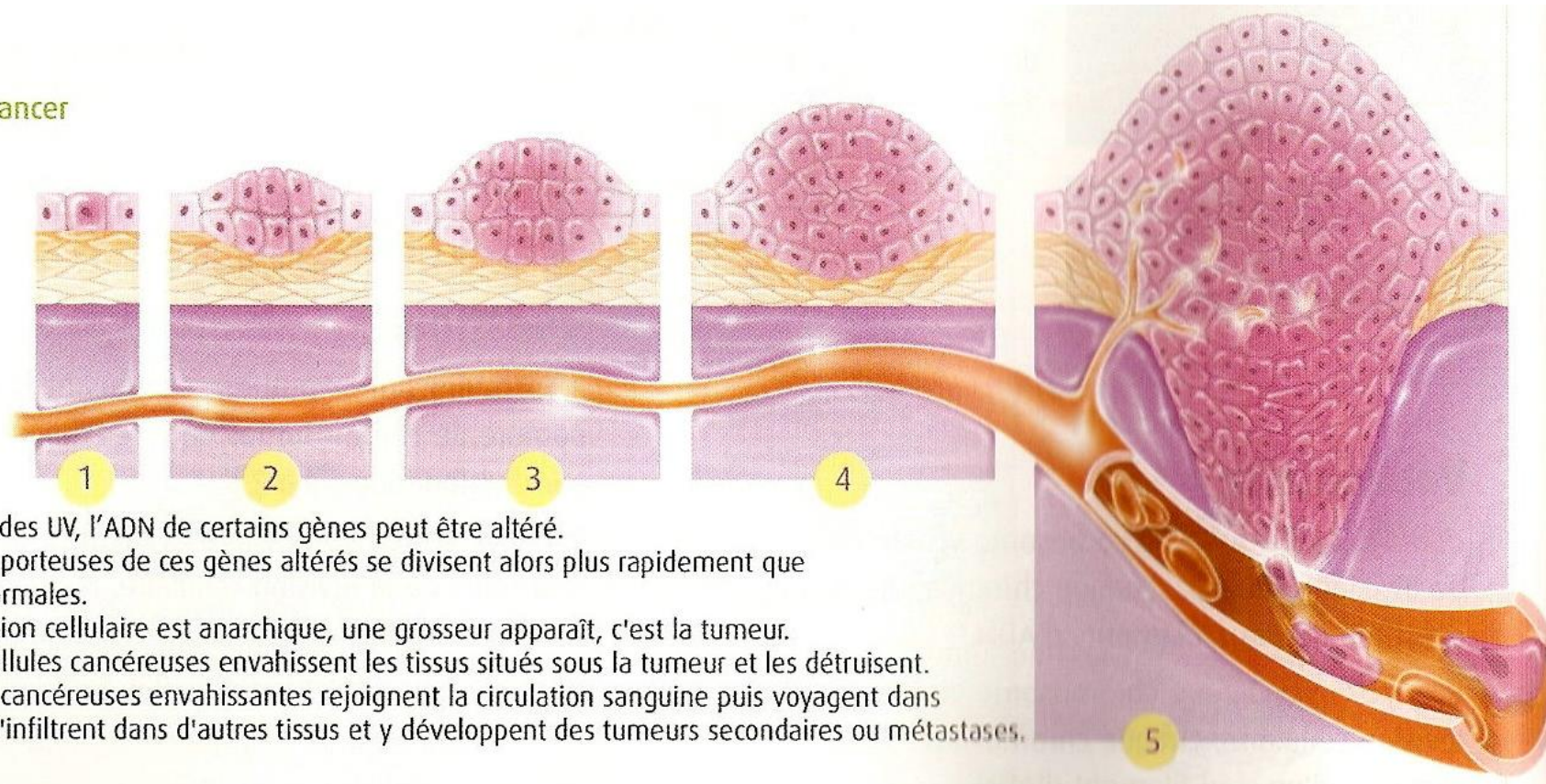


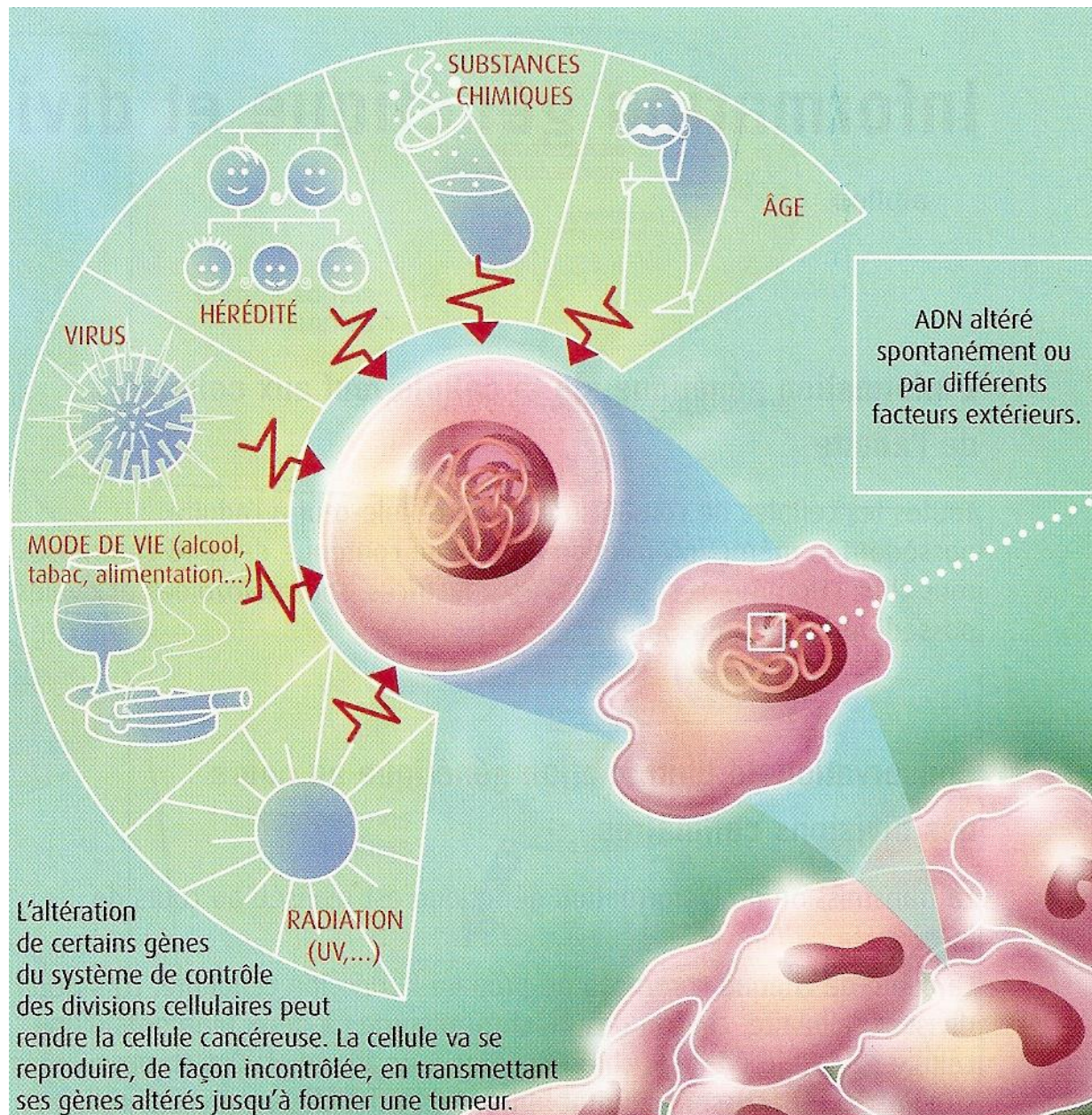
Exemple : Le cancer de la peau

Le mélanome: un cancer de la peau.



- 1 Sous l'effet des UV, l'ADN de certains gènes peut être altéré.
- 2 Les cellules porteuses de ces gènes altérés se divisent alors plus rapidement que les cellules normales.
- 3 La prolifération cellulaire est anarchique, une grosseur apparaît, c'est la tumeur.
- 4 Certaines cellules cancéreuses envahissent les tissus situés sous la tumeur et les détruisent.
- 5 Les cellules cancéreuses envahissantes rejoignent la circulation sanguine puis voyagent dans l'organisme, s'infiltrant dans d'autres tissus et y développent des tumeurs secondaires ou métastases.

Causes possibles de cancer



Bilan sur le cancer

- Un cancer est une **multiplication anarchique de cellules** ayant subi une **mutation** sur la molécule d'ADN, plus particulièrement sur un ou plusieurs **gènes contrôlant la multiplication cellulaire**.
- Ces cellules forment une **tumeur** qui installe son propre réseau sanguin qui assure l'apport en nutriments et dioxygène en les détournant de l'organisme.
- Lorsque la tumeur reste localisée, elle est **bénigne**. Elle devient **maligne** lorsque les cellules cancéreuses se détachent et se propagent aux autres organes formant des tumeurs secondaires ou **métastases**.

