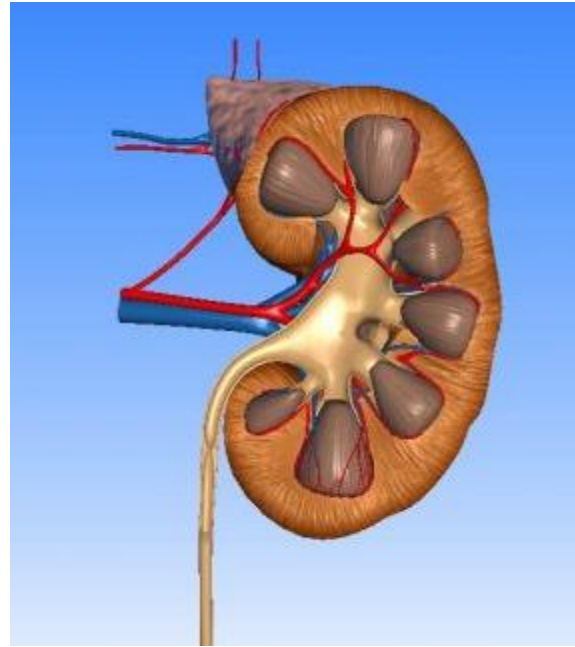
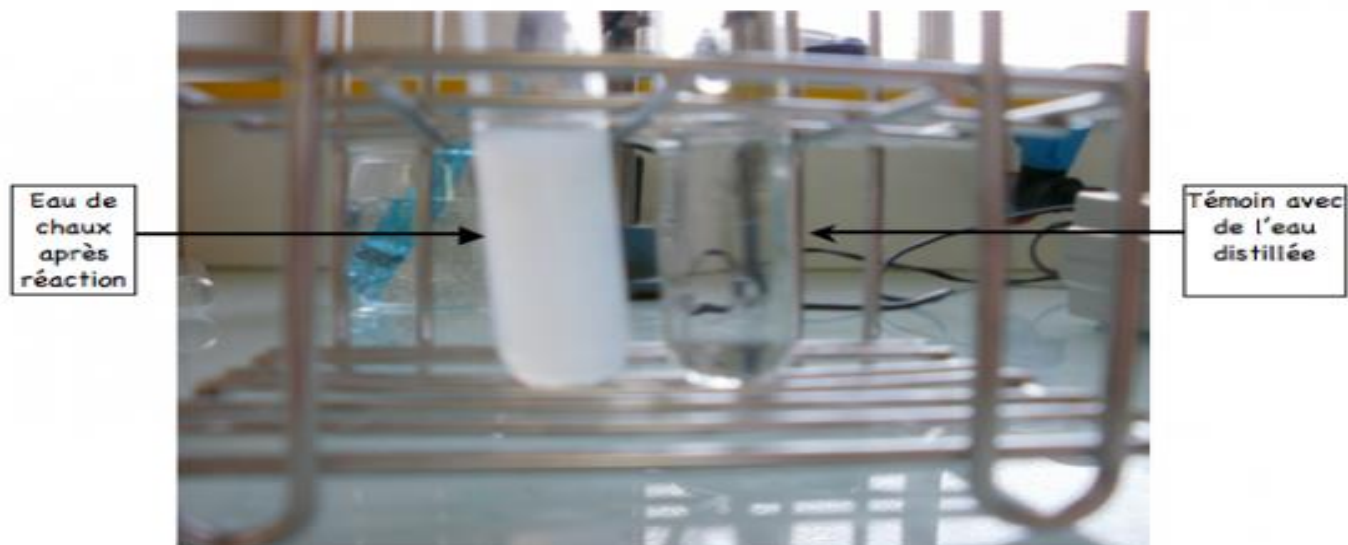


# L'élimination des déchets

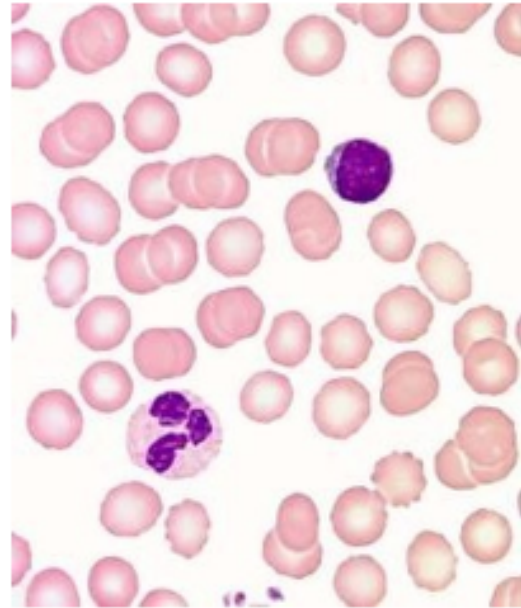




	Observation résultats	Interprétation
<b>Témoin</b>	Eau de chaux intacte	Pas de $\text{CO}_2$
<b>Flacon + souffle</b>	Eau de chaux trouble	Présence de $\text{CO}_2$ dans l'air expiré

## Activité 1 : Origine de l'urine. Livre p 111

Doc.1 : L'urine se forme à partir du plasma sanguin mais sa composition est très différente



L'urine est fabriquée dans les reins à partir du plasma

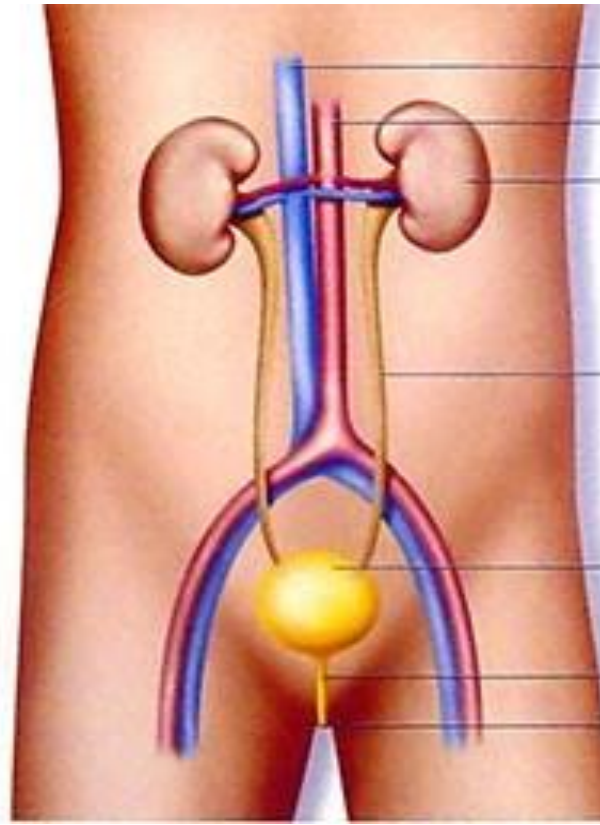
	Plasma sanguin	Urine
<b>Eau</b>	910 g/L	950 g/L
<b>Glucose</b>	0,8 à 1,2 g/L	0
<b>Autres nutriments</b>	Variable	0
<b>Urée</b>	0,3 g/L	20 à 30 g/L
<b>Acide urique</b>	0,03 g/L	0,3 à 0,6 g/L



1. Cellules sanguines (globules blancs et globules rouges) : environ 5 millions par  $\text{mm}^3$
2. Plasma : liquide peu coloré dans lequel baignent les cellules

L'urine est un liquide dans lequel diverses substances peuvent être détectées à l'aide de bandelettes-test.

# Radiographie des reins et schéma



### 3. Faire un schéma bilan + compléter le puzzle

