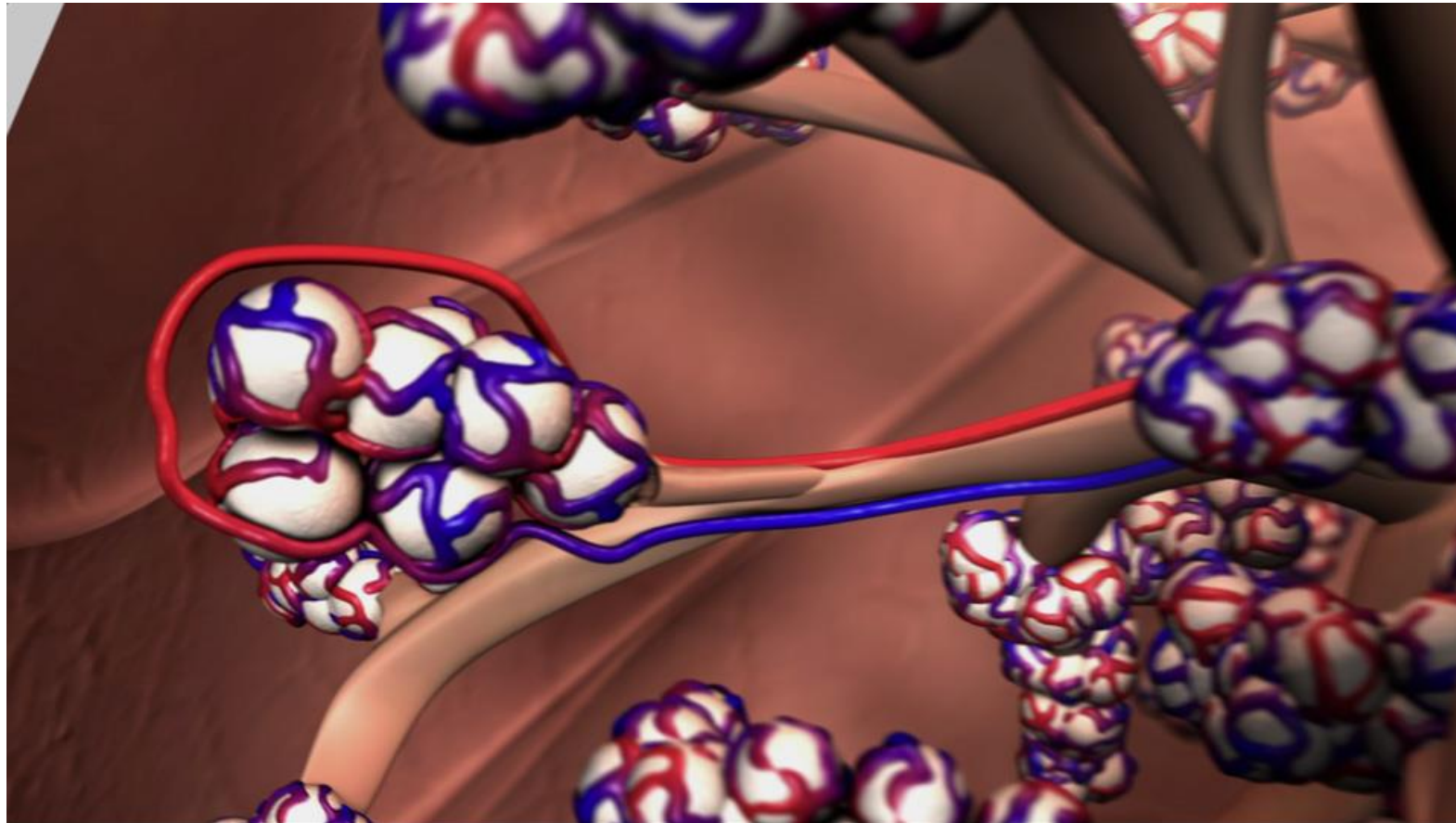
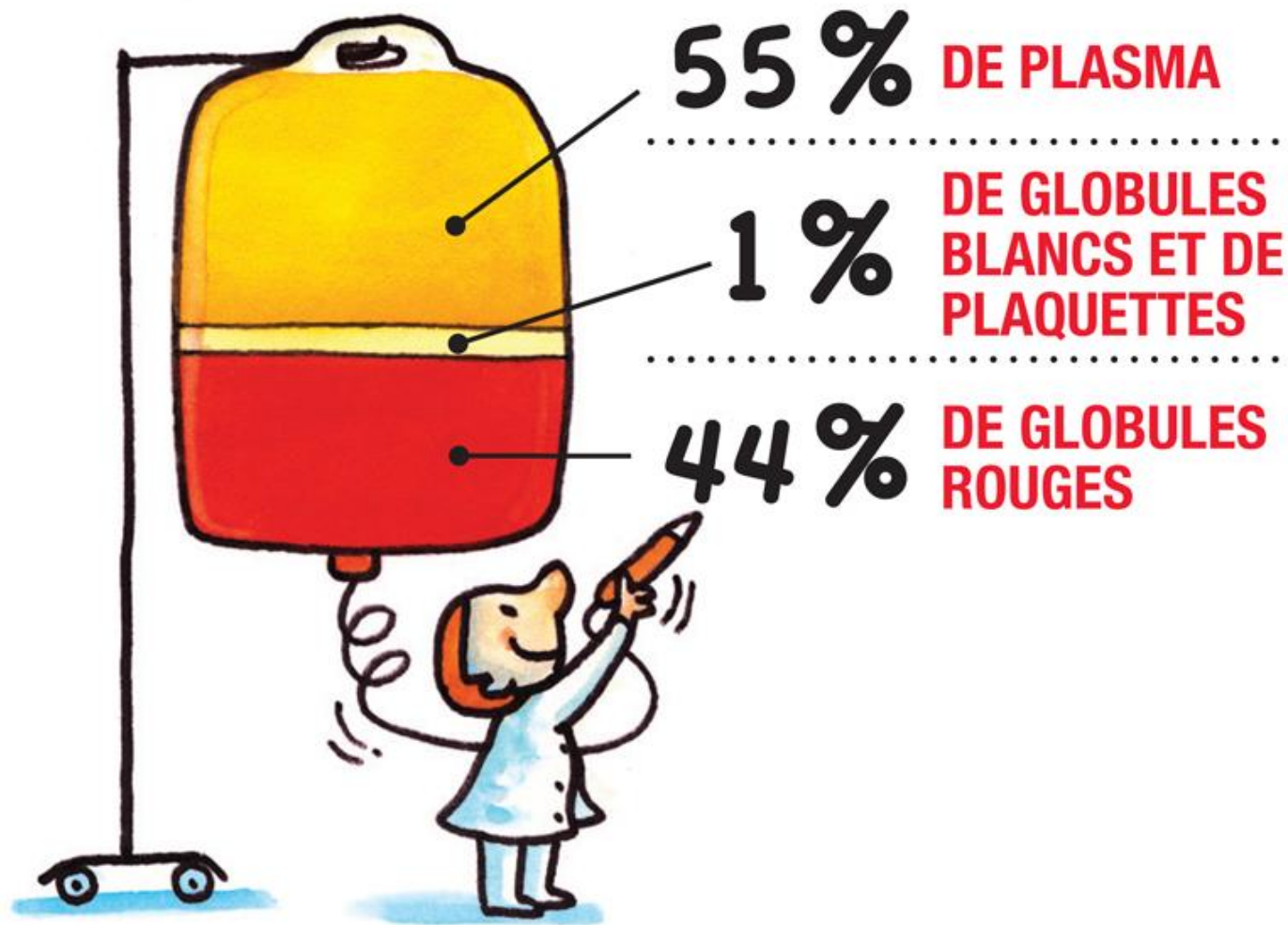


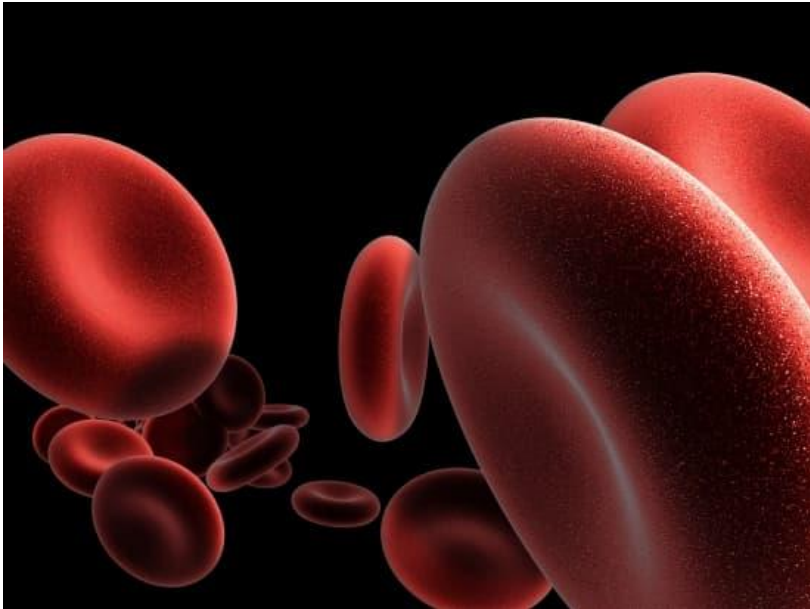
Passage du dioxygène au niveau des alvéoles pulmonaires



Composition du sang



Une hématie ou globule rouge



- L'hématie ou, dans le langage courant, globule rouge, a la forme d'un disque biconcave (disposée sur une lame de microscope, elle est circulaire) ; son diamètre est de 7 à 8 μm .
- C'est une cellule qui n'a pas de noyau, elle est constituée d'eau et d'hémoglobine, protéine lui donnant sa couleur rouge.
- L'hématie se déforme facilement et peut ainsi voyager dans les plus petits vaisseaux sanguins, les capillaires, dont le diamètre est bien inférieur au sien, n'excédant pas 1 μm .

Vidéo à regarder de 1min23 à 2min13

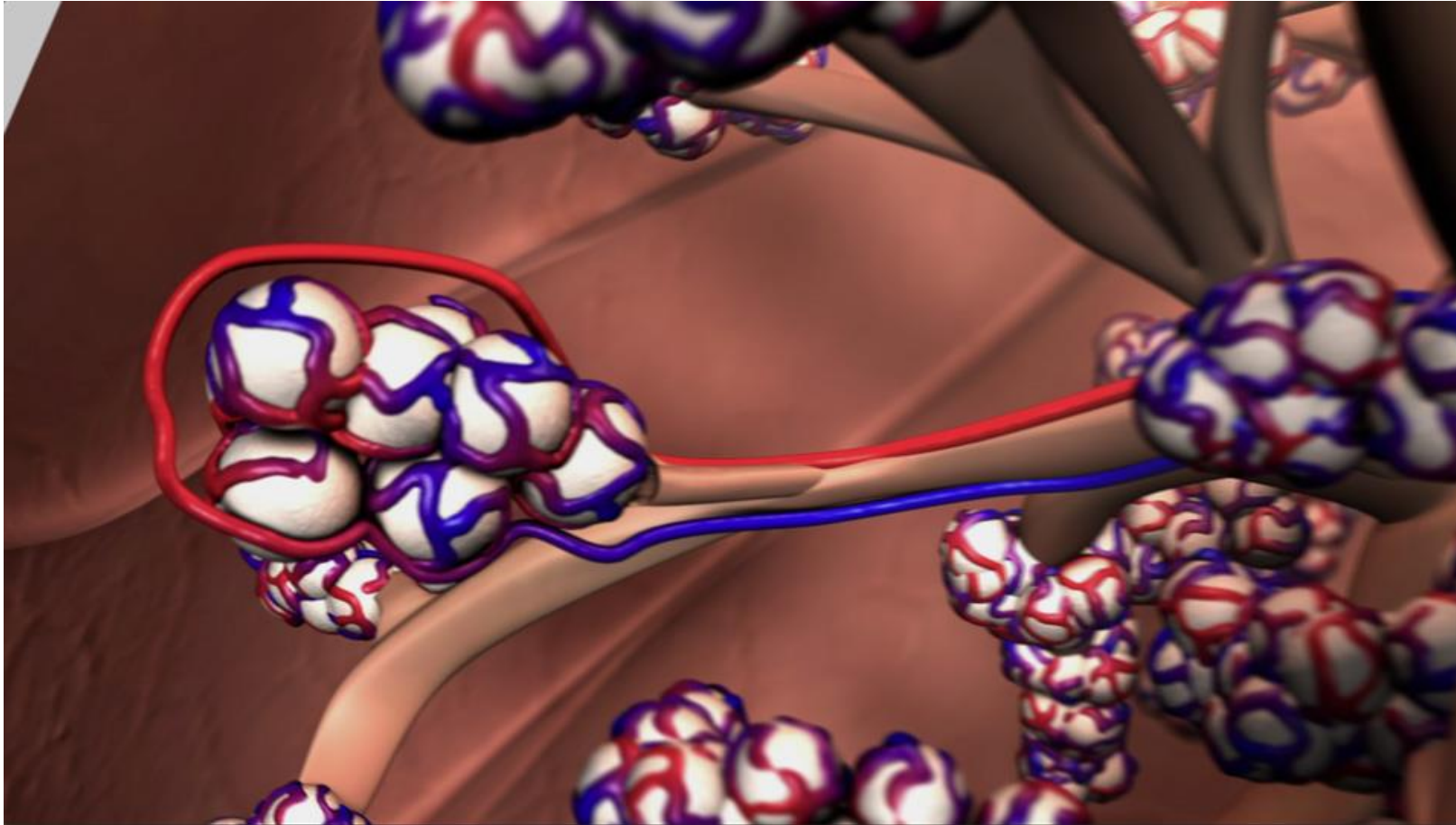


Schéma légendé résumant la vidéo

