

Le SIDA

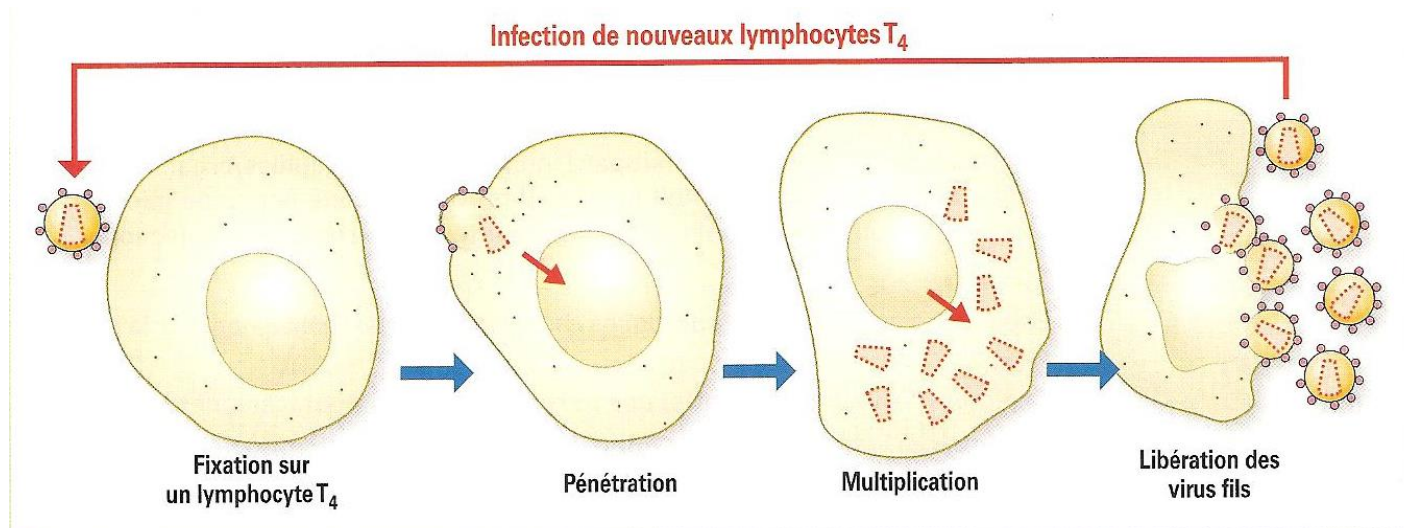


Questionnement

1. En utilisant les documents et vos connaissances, déterminer la cellule cible du virus du SIDA et le rôle de cette cellule ? A ce stade de l'étude proposez des hypothèses sur les conséquences de cette intrusion du virus.
2. La maladie du SIDA se déroule en 3 phases : déterminer pour chaque phase ce qui se passe, les symptômes et la durée.
3. En général, la recherche d'une infection par le VIH ne se fait pas par détection du virus dans le sang mais par l'intermédiaire d'un test de séropositivité recherchant la présence d'AC anti-VIH. Ce test est effectué 2 à 3 mois après un comportement à risque. Pour chaque phase, est-il possible de détecter la présence du virus par analyse sanguine.
4. Donner l'évolution des lymphocytes T_4 au cours de ces 3 phases.
5. Expliquer pourquoi parle-t-on de maladies opportunistes dans la 3^{ème} phase.
6. Expliquer ce qu'apporte la trithérapie dans le traitement du virus du SIDA.
7. Peut-on éliminer ce virus ? Quelles sont les actions à mener ?



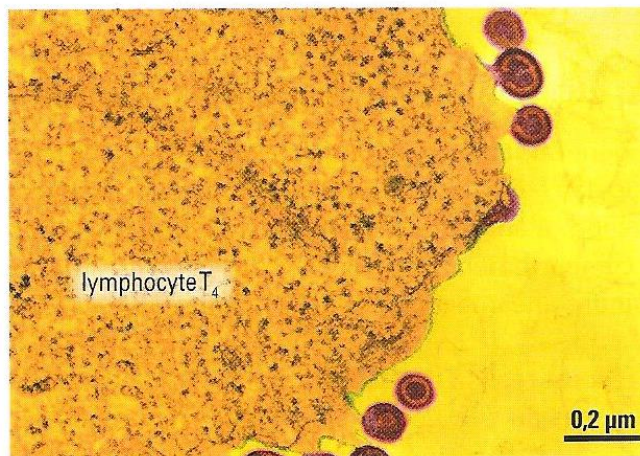
Cycle du VIH



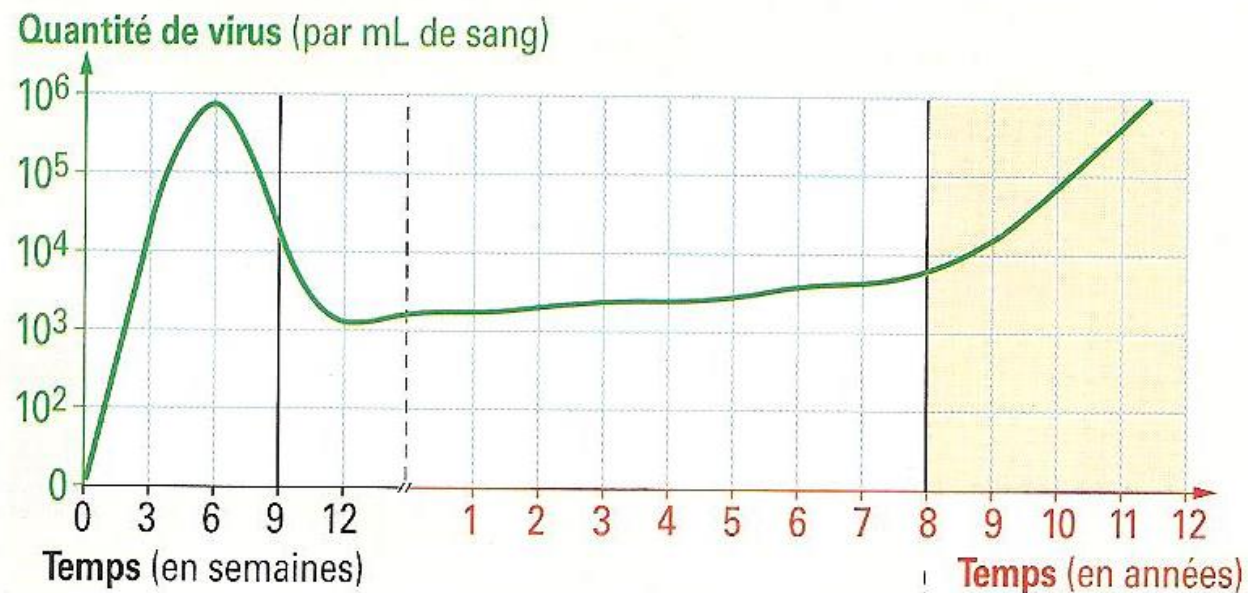
a Le cycle du VIH dans l'organisme.

Le virus du sida, comme tout virus, ne peut se multiplier qu'à l'intérieur de cellules hôtes. Dans le cas du VIH, ce sont des globules blancs déterminés, les lymphocytes T₄, qui constituent la cible principale du virus.

b Bourgeonnement de virus à la surface d'un lymphocyte (MET).



Les phases d'infection par le VIH



Phase 1 :

Mêmes symptômes que ceux d'une grippe légère apparaissant six semaines après la contamination puis disparaissant.

Phase 2 :

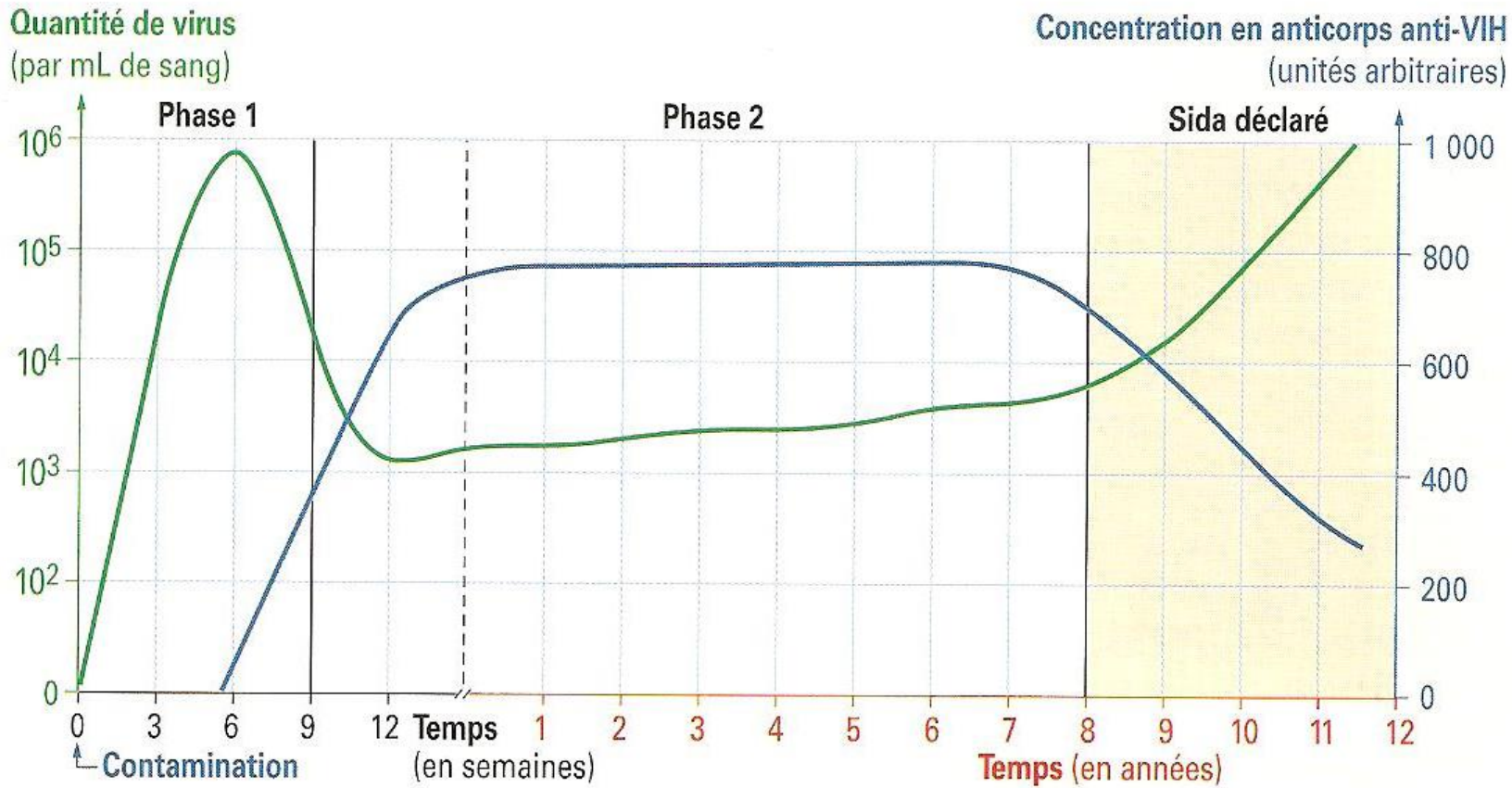
Aucun signe évocateur de la maladie

Phase 3 :

Sida déclaré
Apparition de maladies opportunistes



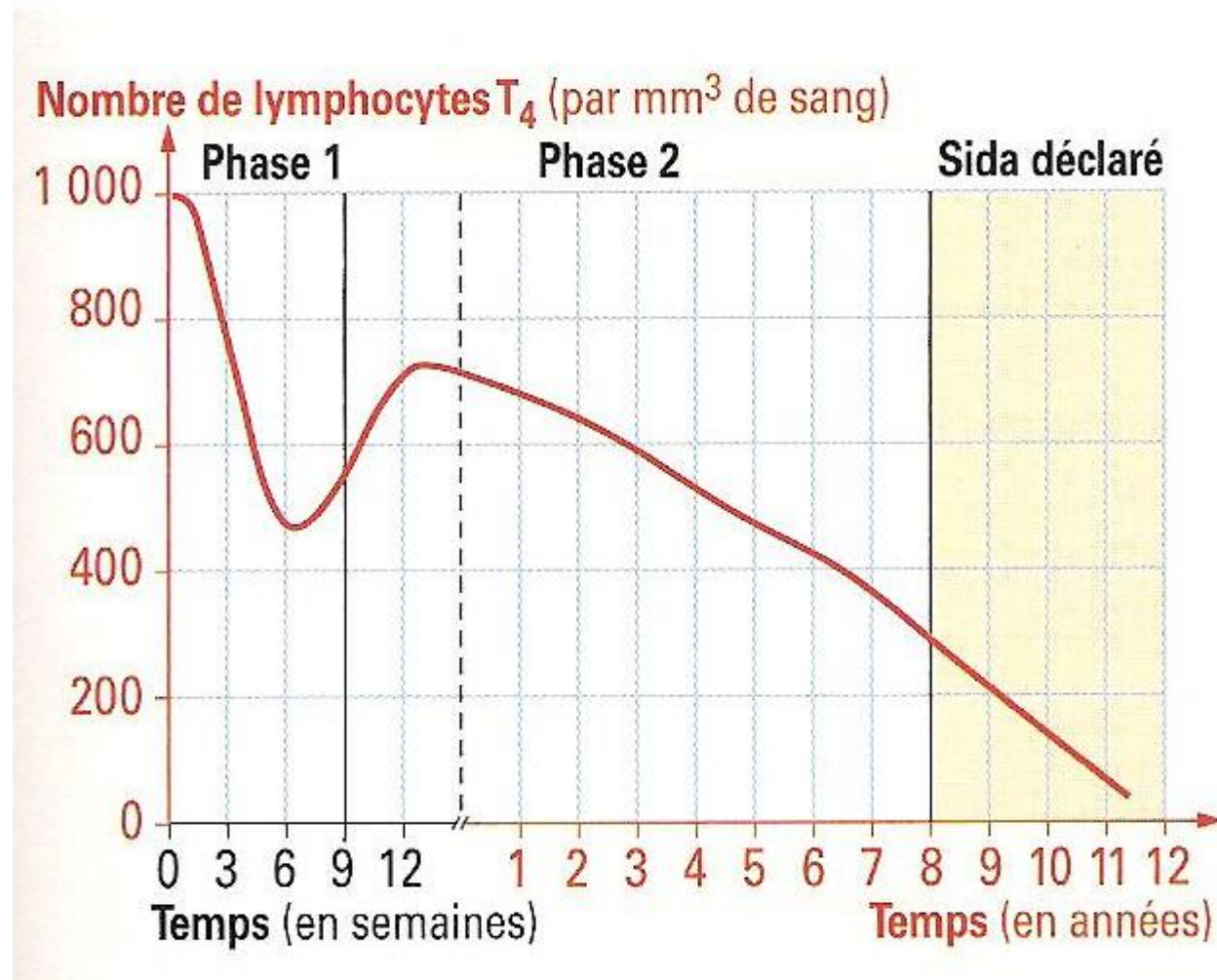
Evolution des AC

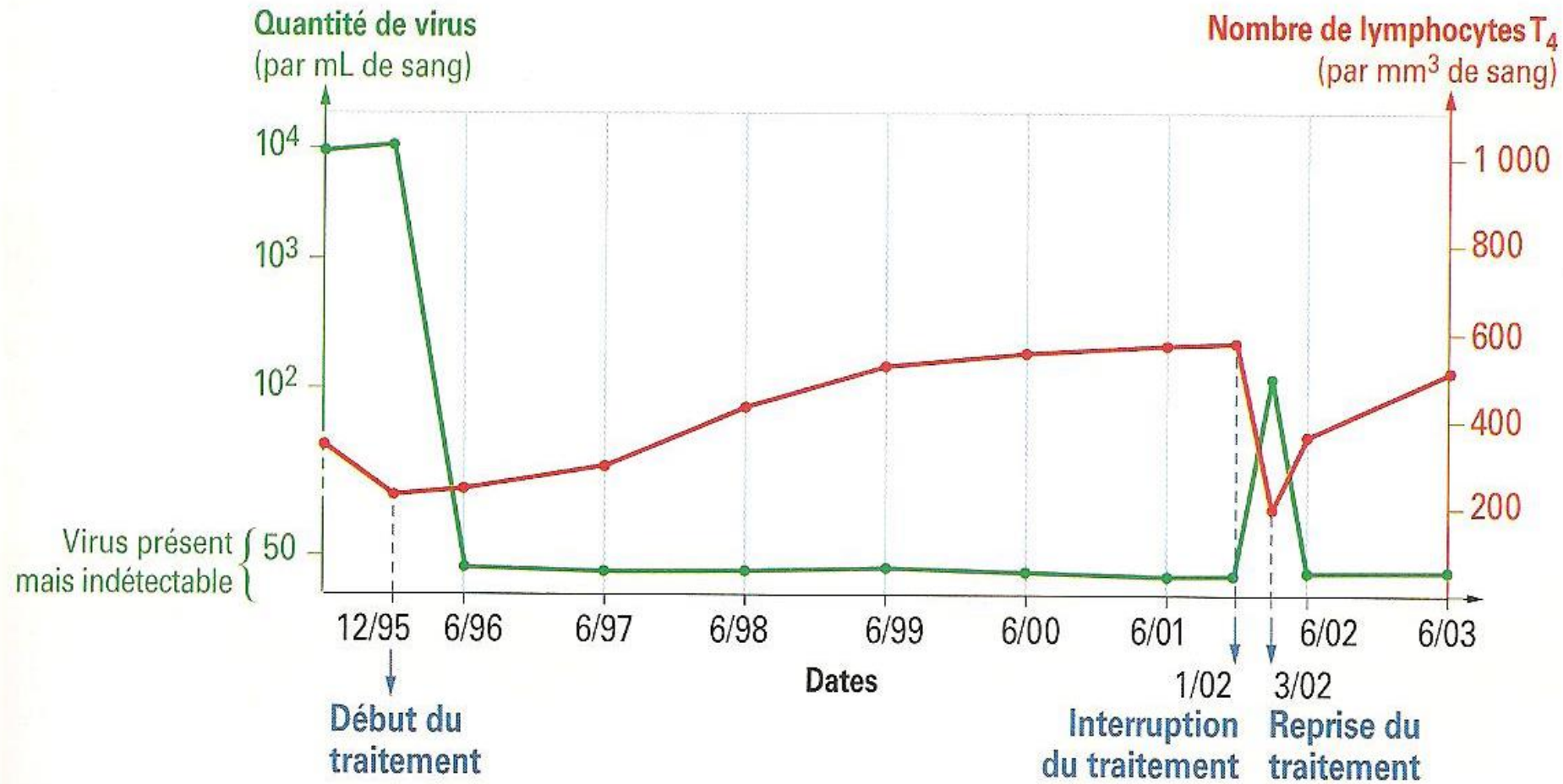


■ Présence du VIH dans l'organisme et séropositivité.



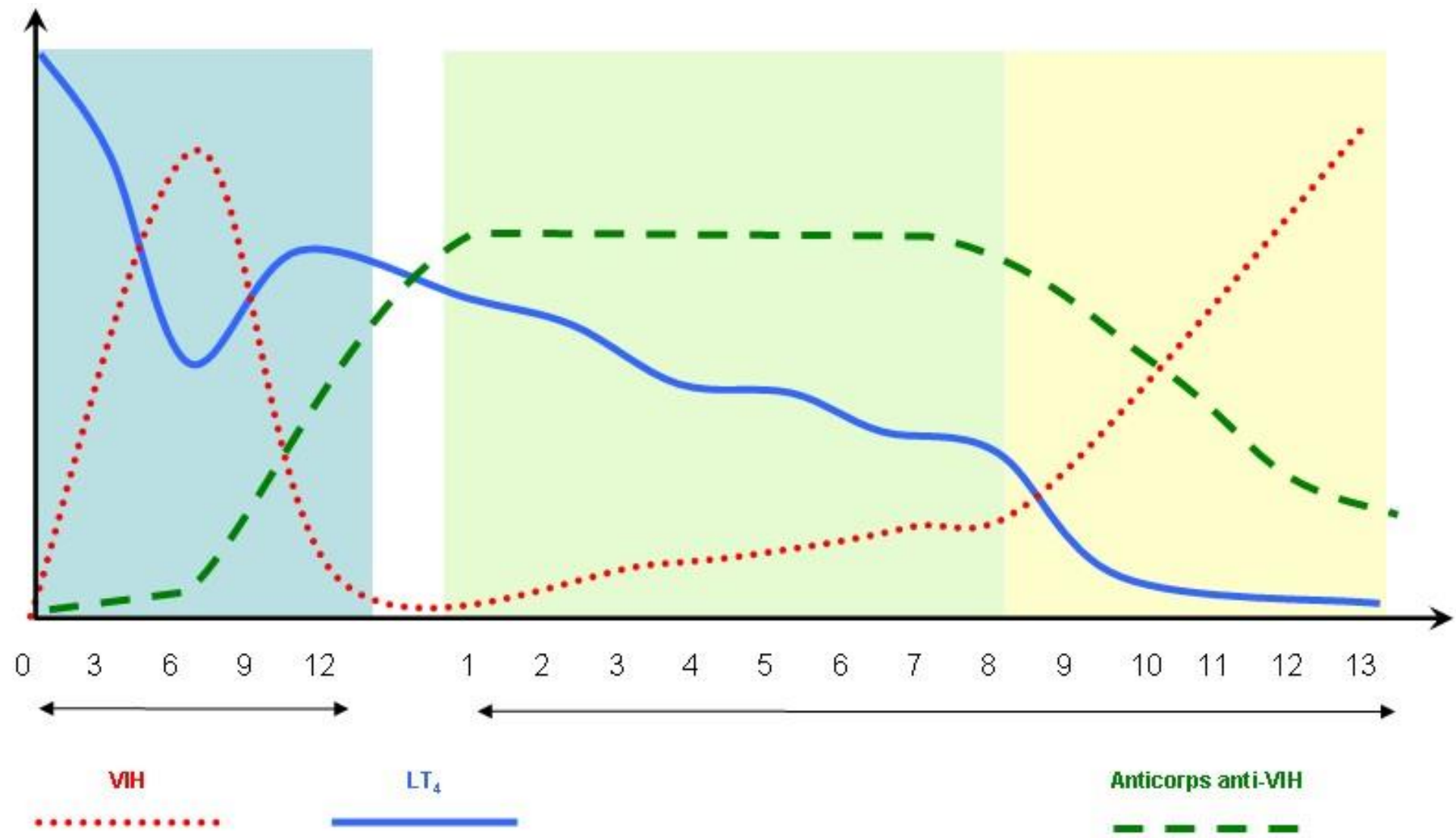
Evolution des lymphocytes T





a Traitement anti-VIH et capacité à transmettre le virus. La trithérapie n'est entamée que lorsque le nombre de lymphocytes T_4 devient inférieur à $350/mm^3$ de sang. En effet, il n'y a pas de bénéfice apparent à débiter le traitement quand le nombre de lymphocytes T_4 est supérieur ou égal à $350/mm^3$ de sang mais il faut impérativement le débiter avant qu'il n'atteigne $200/mm^3$ de sang.





LES GESTES QUI TRANSMETTENT LE VIRUS

- Relations sexuelles non protégées
- Contact d'une plaie ouverte et d'un liquide contaminant
- A l'occasion d'un piercing ou d'un tatouage effectués par des outils non stérilisés
- Partage de seringues usagées (pour les toxicomanes, très rare aujourd'hui car programme d'échange de seringues)



LES LIQUIDES CORPORELS QUI TRANSMETTENT LE VIRUS

- Le sang
- Le sperme
- Les sécrétions vaginales
- Le liquide séminal
- Le lait maternel (en cas de femme séropositive, un traitement antirétroviral est administré pendant la grossesse)



Rémi est séropositif

Marie ne le sait pas

Rémi non plus d'ailleurs...

Se faire dépister c'est aussi protéger les autres

Sésu les Services
0 800 343 100
www.sesu-les-services.fr

Artiste réalisée par
les élèves de l'EPSAA

TOUTE L'INFO
au 3675* et
sur PARIS.FR

LES SIDA

FAIS-TU LE BON CHOIX ?

LES CONSÉQUENCES
C'EST PAS SEULEMENT LA MORT

AVOIR DES MÉDICAMENTS TOUS LES JOURS, VIVRE AVEC LES EFFETS SECONDAIRES DES MÉDICAMENTS, UN TRAITEMENT DE MÉDECIN, PASSER RÉGULIÈREMENT DES TESTS MÉDICAUX, ÊTRE ANXIÉ ET NERVEUX DÉPENDRE DE MÉDECINS, AVOIR DES PROBLÈMES AVEC LES AUTRES, SURVEILLER CONSTamment SES SYMPTÔMES, AVOIR AVEC LES PRÉJUGES ET LA DISCRIMINATION, VIVRE LE REJET ET L'ISOLEMENT, AVOIR UNE ESPÉRANCE DE VIE COMPLEXE, PENSER SON ÉTAT DE SANTÉ, AVOIR DES PROBLÈMES FINANCIERS, PENSER SON EMPLOI, ABANDONNER SES ÉTUDES, AVOIR DES PROBLÈMES DE LIBIDO, FAIRE FACE À UN Avenir INCERTAIN, AVOIR DES PENSÉES DÉPRIMANTES, ÊTRE EN DÉPRESSION, AVOIR DES PROBLÈMES DE CHANGEMENT, ÊTRE ÉPUISE, FATIGUÉ SANS RAISON, AVOIR DES PROBLÈMES GASTROINTESTINAUX ET PULMONAIRES, AVOIR DES MANIFESTATIONS DES CHAÎNÉS, SURVIE DES PERTES ET DES TROUBLES DE MÉMOIRE, ETC...

OU

SOLUTION

CONSÉQUENCES

Canacif

LINE INFO-SIDA : 33 4.321.7422 / 1.866.321.7422

