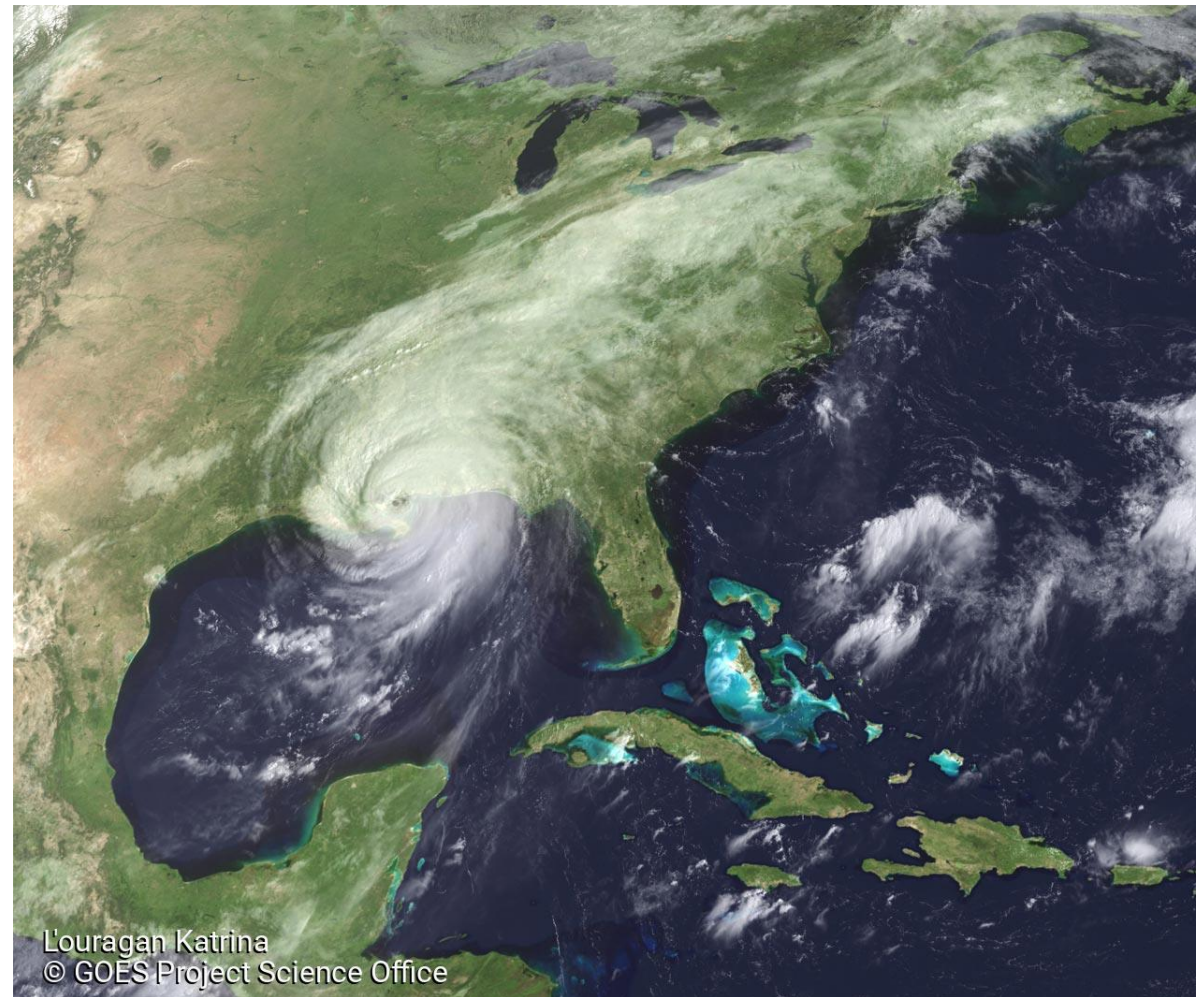


# La force des vents



# Correspondance de la force des vents sur l'échelle de Beaufort

1 mille vaut 1852 mètres soit 1,852 Km

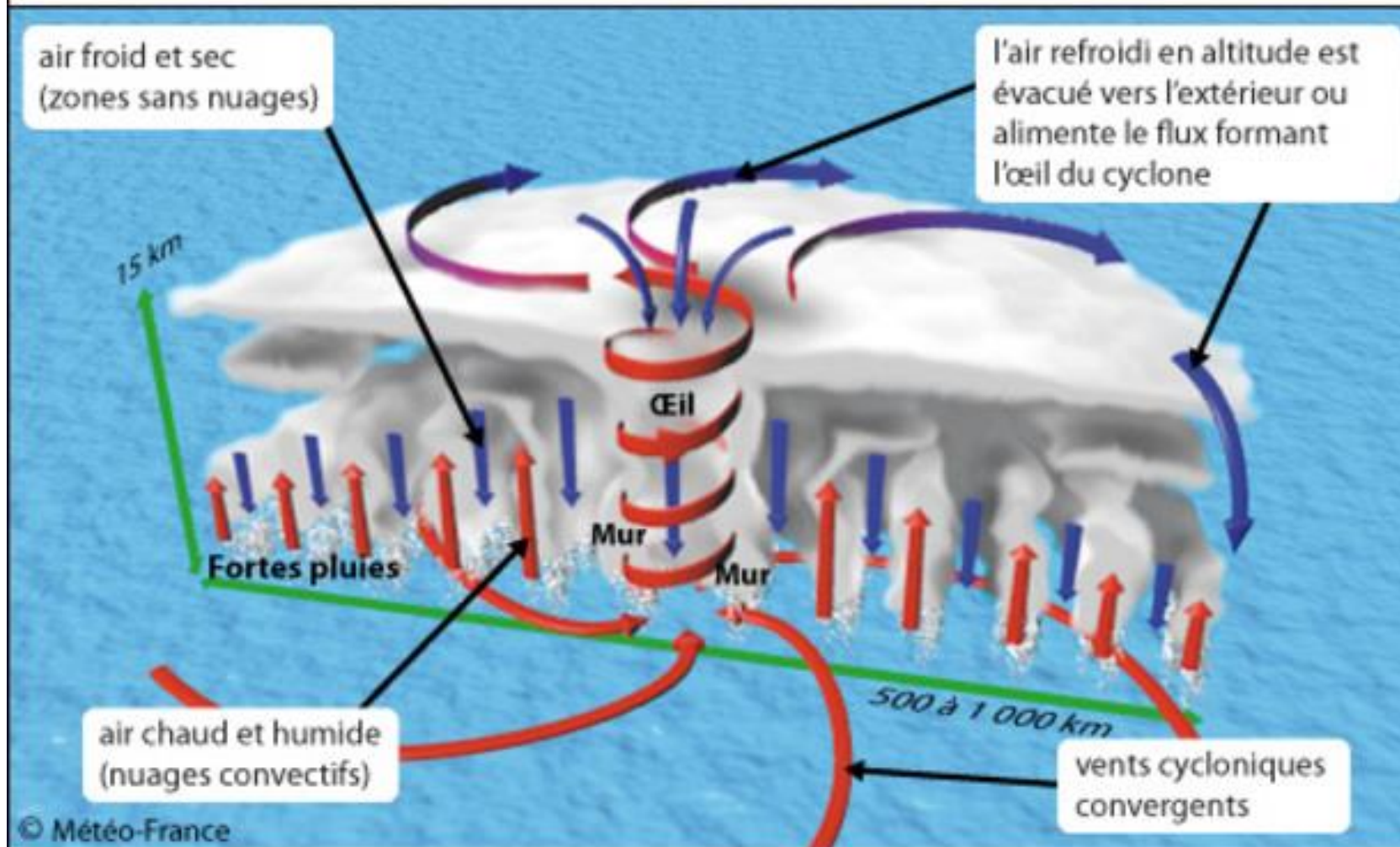
1 nœud correspond à 1 mille/heure soit 1,852 Km/heure

# L'ouragan Pablo





## Coupe verticale d'un cyclone de l'hémisphère Nord



# Trajets favorables aux skippers

