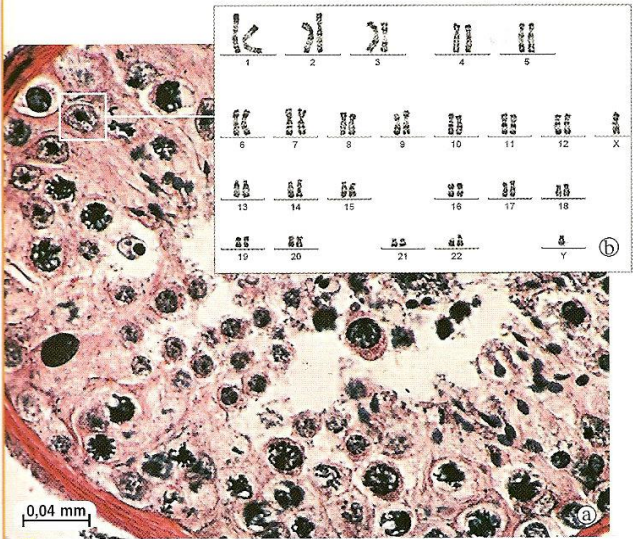


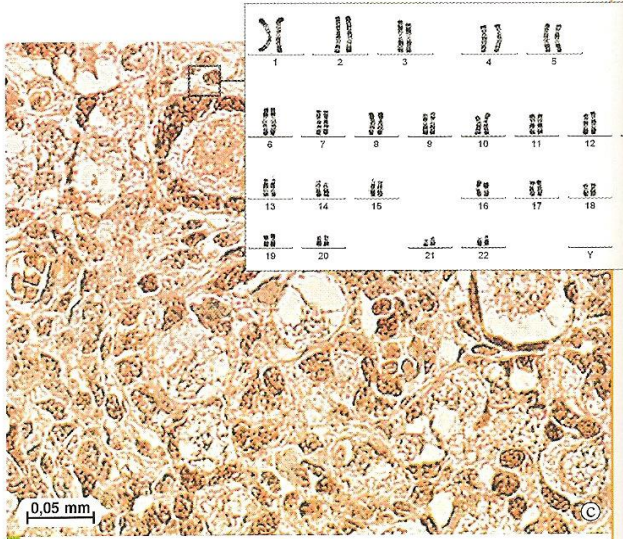
L'origine de la diversité des êtres humains



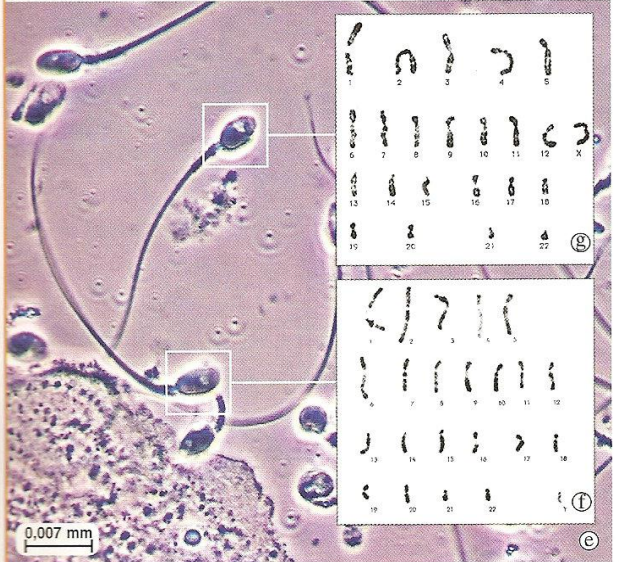
Les cellules reproductrices



Doc. 1 Cellules souches de spermatozoïdes (a) et leur caryotype (b).



Doc. 2 Cellules souches d'ovules (c) et leur caryotype (d).



Doc. 3 Deux spermatozoïdes (e) et leur caryotype (f et g).



Doc. 4 Un ovule (h) et son caryotype (i).



La formation des cellules reproductrices



Schéma : la formation des cellules reproductrices

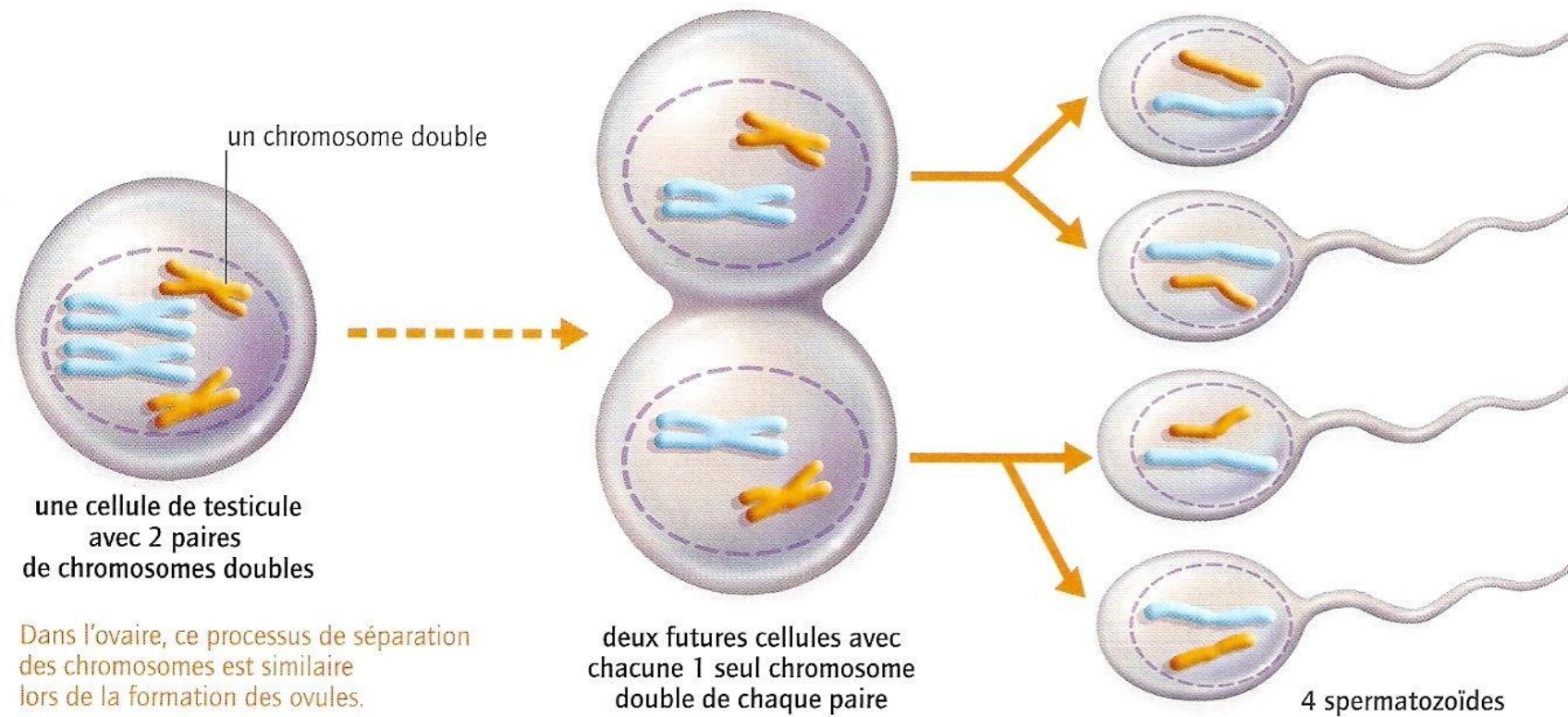


Schéma de la formation des cellules reproductrices chez l'homme. Afin de faciliter la lecture, seules deux des 23 paires de chromosomes de l'espèce humaine sont représentées.



Bilan

- Lors de la formation des cellules reproductrices deux divisions se succèdent. Dans la deuxième, 1 chromosome de chaque paire se répartit au hasard dans chacune des cellules filles. Les cellules passent alors de 46 à 23 chromosomes.
- Les cellules reproductrices produites par un individu sont donc génétiquement différentes.

