

Unité et diversité des êtres vivants



Inventaire des espèces
Identifier une espèce

Document 1 : accouplement jument et étalon.
Ces deux animaux qui se ressemblent
beaucoup appartiennent à la même espèce.
Cette espèce est appelée « cheval ».
Les poulains pourront se reproduire à leur tour





Document 2 : Le lapin et le lièvre : 2 espèces différentes

Ces 2 rongeurs se ressemblent beaucoup mais ont aussi des différences.

Le lièvre possède des pattes postérieures et des oreilles plus longues que celles du lapin de garenne.

Ces 2 animaux ne peuvent pas se reproduire entre eux même si un lièvre mâle est élevé avec une lapine ou le contraire.



Document 3 : Le cheval et l'âne sont deux espèces différentes. Ils se ressemblent mais ils ont aussi des différences. Cependant de l'accouplement d'un étalon et d'une ânesse naît un bardot mais celui-ci est stérile : il ne pourra pas se reproduire.



Cheval



Anesse



Bardot

Sont-ils de la même espèce ?

Grenouille



Crapaud



Sauterelle



Criquet



Brebis



Bélier



Chouette



Hibou



Langouste



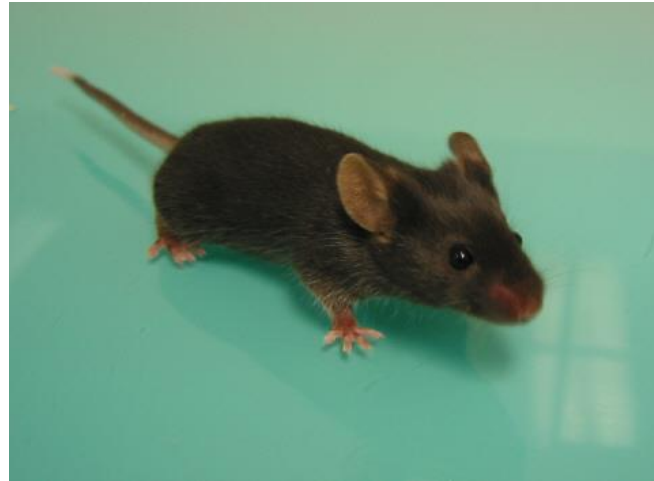
Homard



Rat



Souris



Deux animaux (êtres vivants) appartiennent à la même espèce SI :

1. Ils ont des caractères morphologiques communs, ils se ressemblent
2. Ils peuvent se reproduire ensemble, avoir des petits
3. Les descendants ne sont pas stériles, les petits peuvent se reproduire